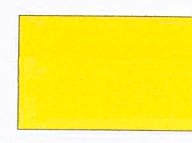
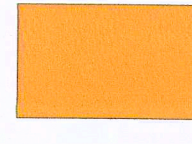
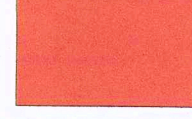
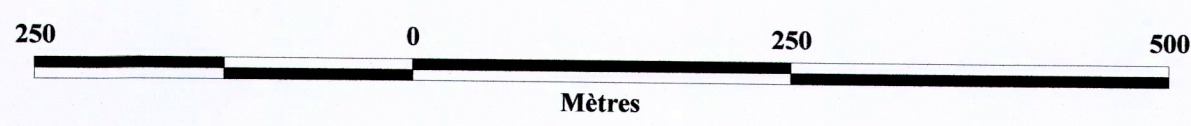


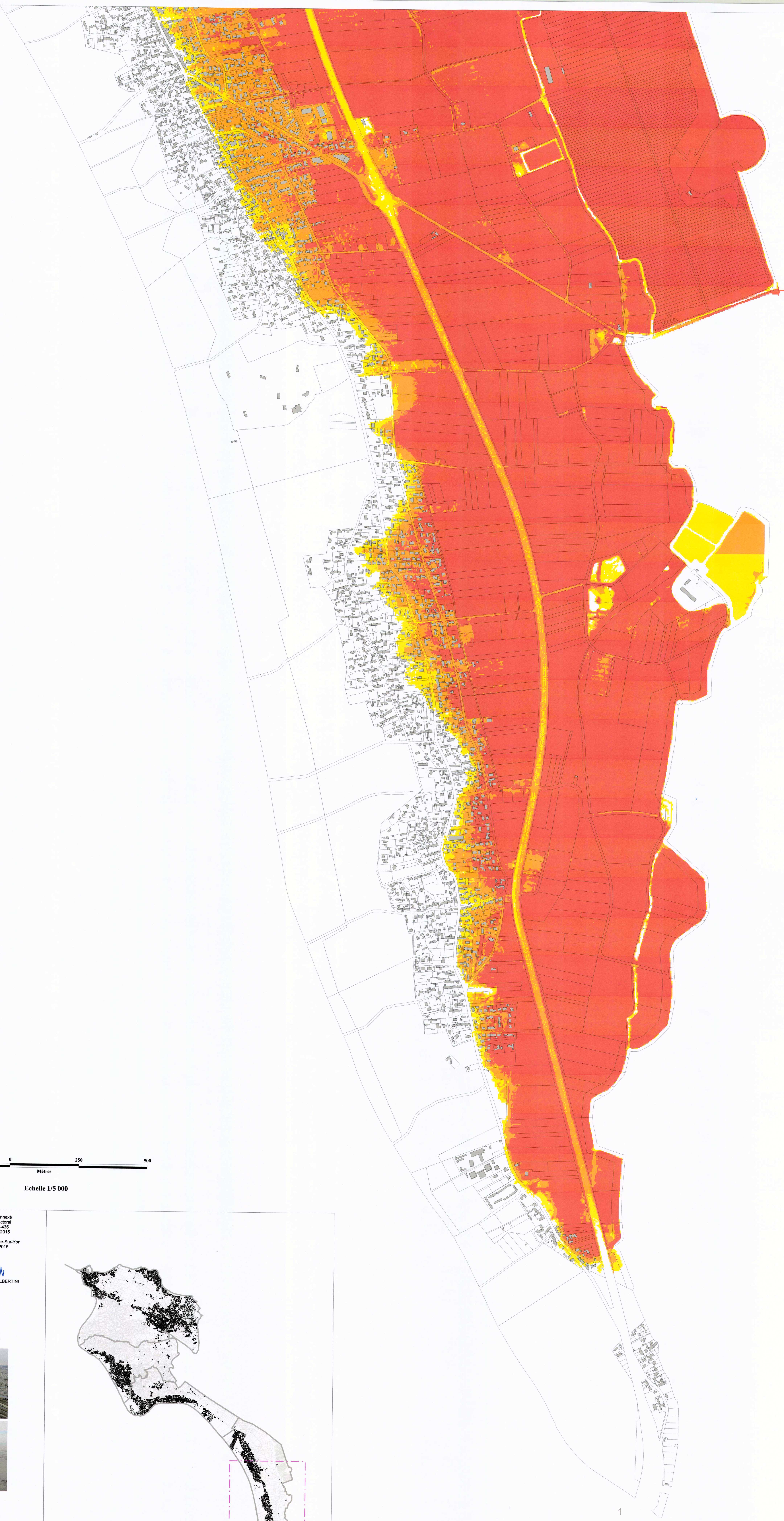


classe d'aléa

-  faible
-  moyen
-  fort



Echelle 1/5 000



Vu pour être annexé
à l'arrêté préfectoral
n°15-D01M86-435
du 30 octobre 2015
Fait à La Roche-Sur-Yon
le 30 octobre 2015
Le Préfet
Jean-Benoît ALBERTINI

ÎLE DE NOIRMOUTIER

**PLAN DE PRÉVENTION
DES RISQUES NATURELS PRÉVISIBLES LITTORAUX**



Île de Noirmoutier après le passage de Zyntia

**Annexe 5 à la notice de présentation
Carte d'aléas de submersion marine
- Concomitance -**

Commune de BARBATRE (planche 1/2)

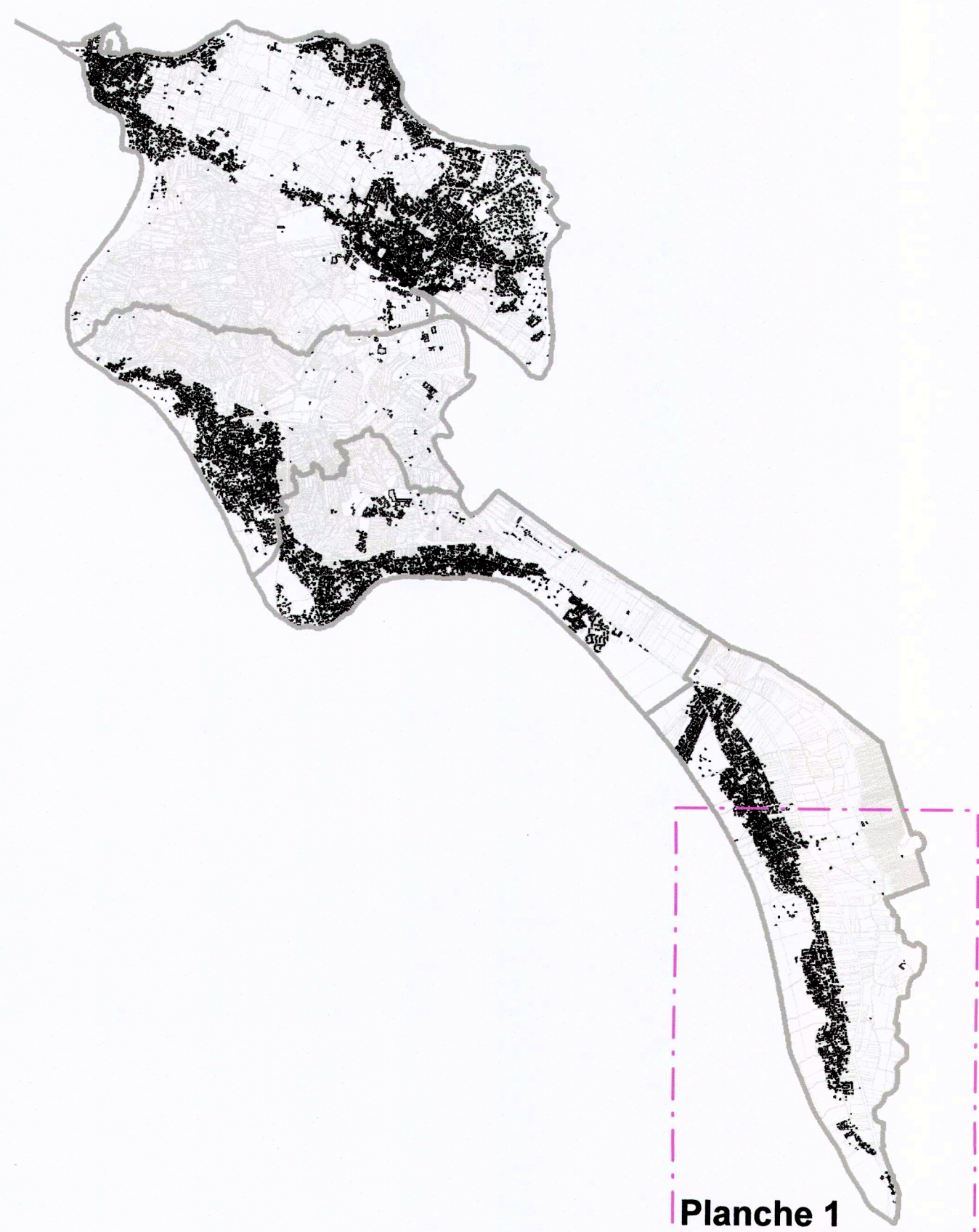


Planche 1