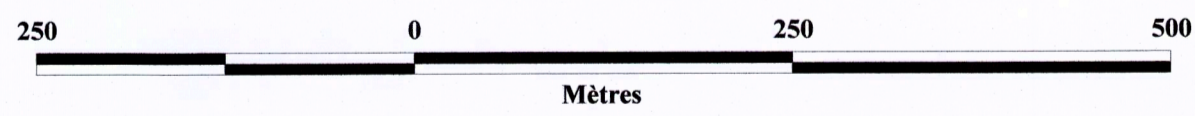
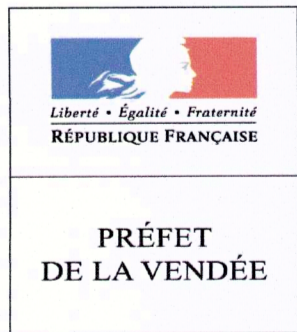


-  bande de précaution
  -  zone exposée aux chocs mécaniques
  -  aléa érosion
  -  ouvrage
- classe d'aléa**
-  faible
  -  moyen
  -  fort



Echelle 1/5 000



Vu pour être annexé  
à l'arrêté préfectoral  
n°15-0071865-435  
du 30 octobre 2015  
Fait à La Roche-Sur-Yon  
le 30 octobre 2015  
Le préfet  
*Jean-Benoît ALBERTINI*

**ÎLE DE NOIRMOUTIER**

**PLAN DE PRÉVENTION  
DES RISQUES NATURELS PRÉVISIBLES LITTORAUX**

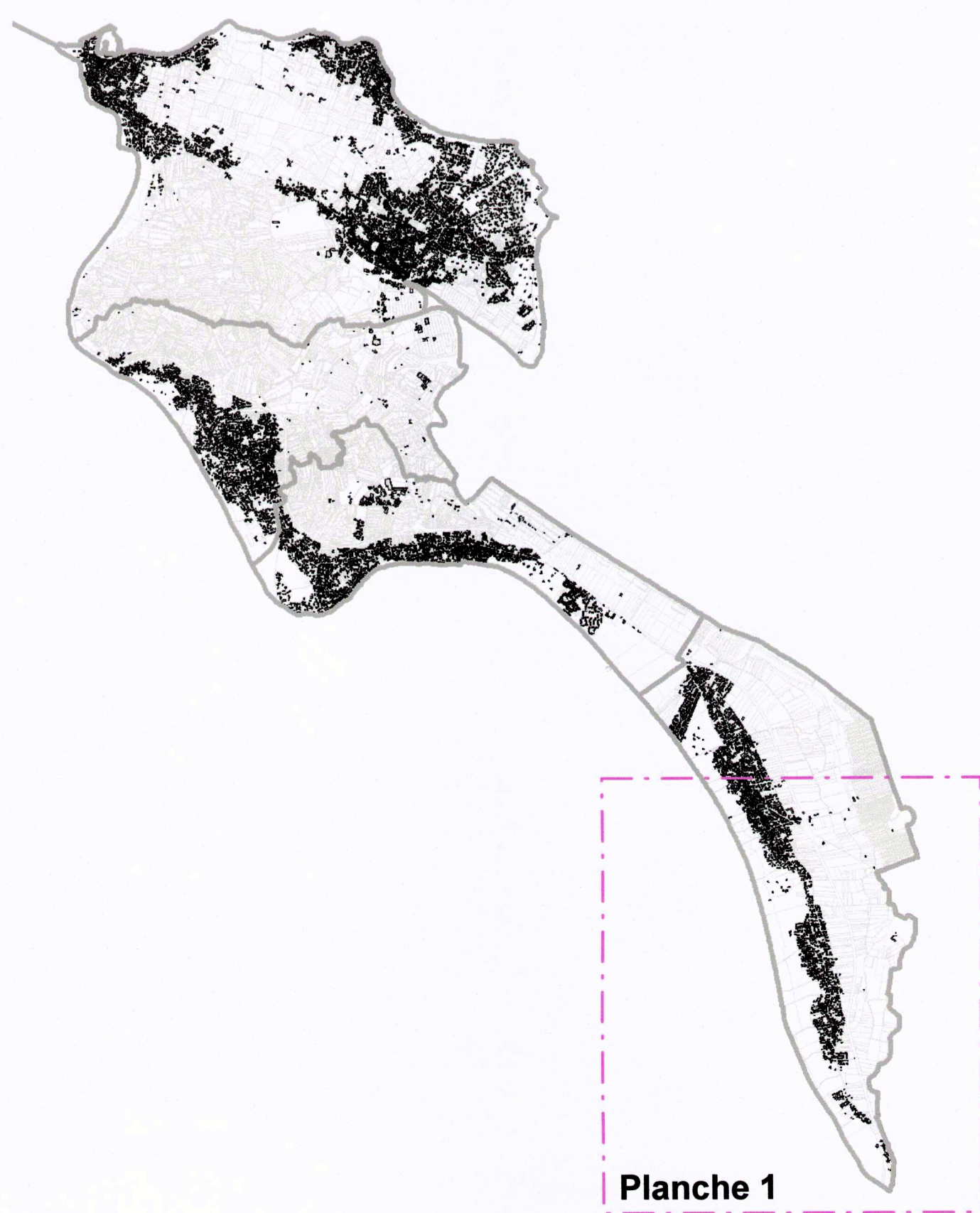


Île de Noirmoutier après le passage de Xynthia

**Annexe 4 à la notice de présentation  
Carte d'aléas de submersion marine  
- Non concomitance -**

**Commune de BARBATRE (planche 1/2)**

**Approbation - Octobre 2015**



**Planche 1**