



Cote de référence	
1	1.2
2	1.6
3	2.2
4	2.4
5	2.6
6	2.8
7	3
8	3.2
9	3.4
10	3.6
11	3.8
12	4
13	4.2
14	TN + 20

- zone exposée aux chocs mécaniques
- aléa érosion
- 3.2 Cote maximale (en m NGF IGN69)
- terrain naturel + 20 cm

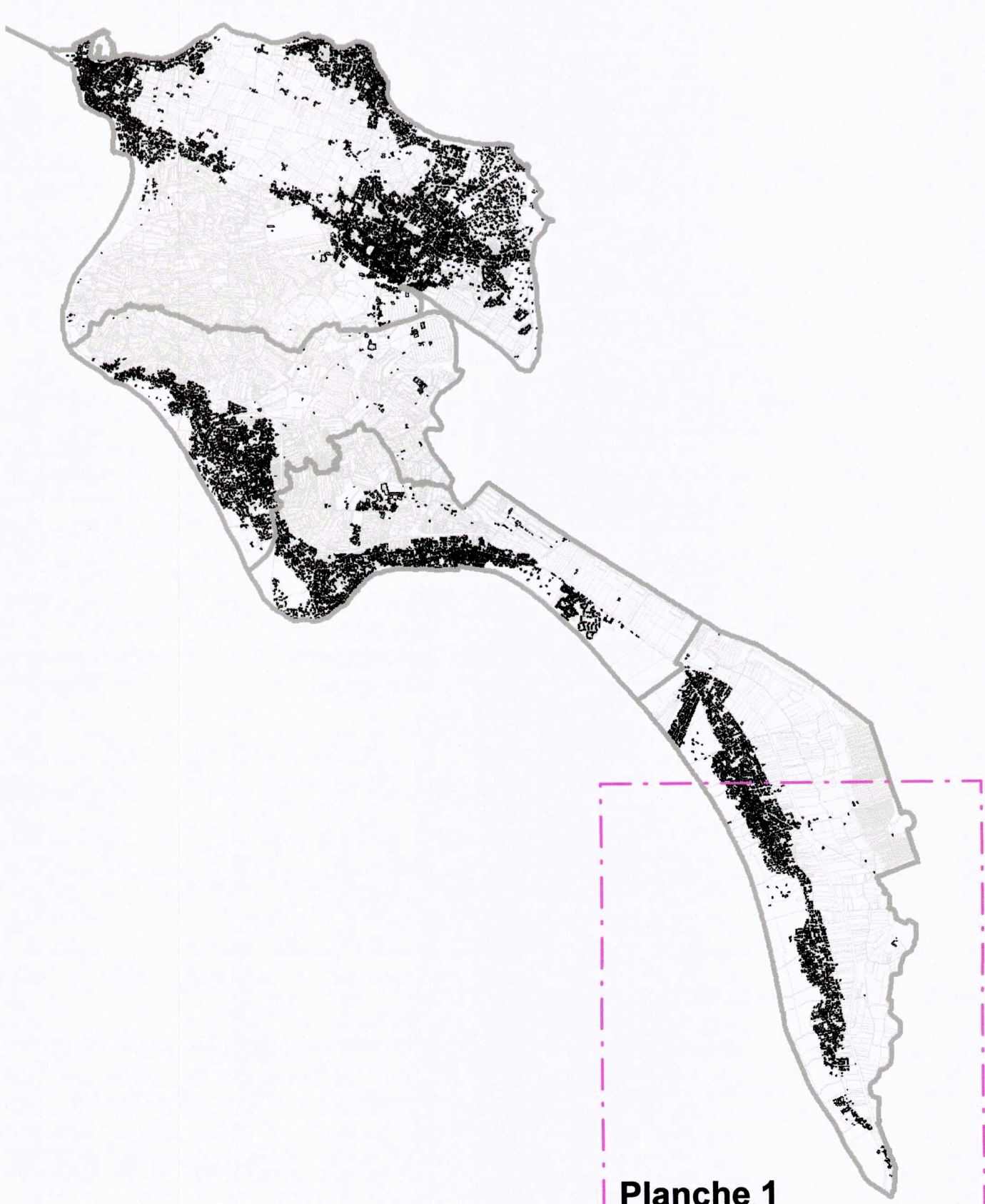
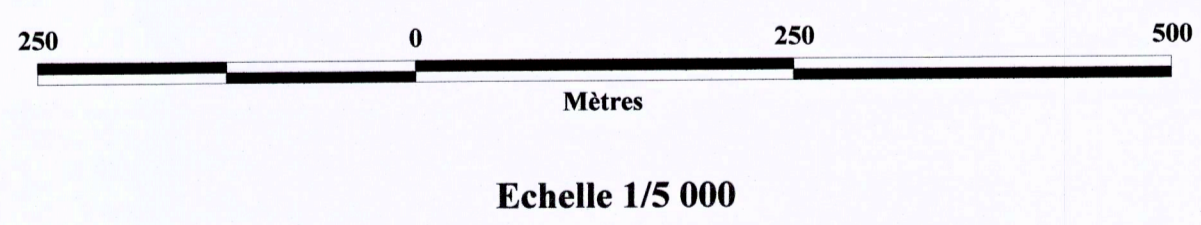
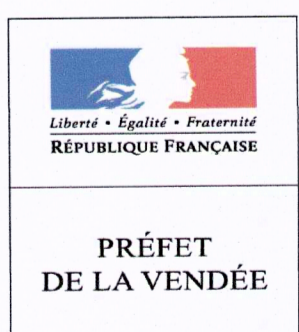


Planche 1



Vu pour être annexé à l'arrêté préfectoral n°15-D01M65-435 du 30 octobre 2015  
 Fait à La Roche-Sur-Yon le 30 octobre 2015  
 Le Préfet  
*Jean-Benoît ALBERTINI*

**ÎLE DE NOIRMOUTIER**

**PLAN DE PRÉVENTION DES RISQUES NATURELS PRÉVISIBLES LITTORAUX**



Île de Noirmoutier après le passage de Xynthia

**Annexe 3 au règlement  
 Carte des cotes de référence  
 de l'aléa actuel concomitant**

**Commune de BARBATRE (planche 1/2)**

**Approbation - Octobre 2015**